

地質調査技術者の入職時教育

※概要 要 ボーリング技術や孔内試験など現場作業の基礎技術を習得し、また調査計画の立案や発注者との渉外、報告書のとりまとめなど、地質調査業務の全般を対象に業務遂行上で重要となるポイントや勘所などを習得する。

※対象 象 ①これから現場技術を学ぶ方
②現場管理を行う方
③現場作業、現場管理など業務遂行上のポイントをつかみたい方

※人員 員 30名/回

※訓練日数 5日間



日程

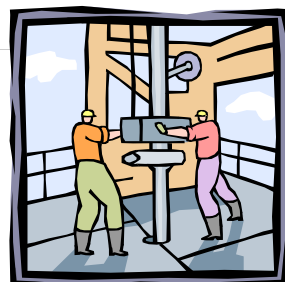
第1回 令和 4年 6月13日(月) ~ 6月17日(金)

受講費用

教育訓練負担金	60,500円
宿泊代	16,852円
コロナ対策費	550円
<small>(宿泊代は第1回を表示)</small>	<small>(会員の場合)</small>
合計(税込)	77,902円

カリキュラム

	科目	内容	時限
1	地質調査業を取り巻く現状と関連事項	①地質調査業の概況、職業倫理 ②技術者の資格制度 ③技術者倫理 ④環境保全、関係法令	2時限
2	地質調査技術者の基礎	①地質調査業の一連の流れ(営業、現場、試験、解析、とりまとめ) ②設計・施工へのつながり ③課題提出およびレポート作成要領解説 ④課題検討 ⑤課題発表・講評、まとめ	13時限
3	ボーリングマシンの運転特別教育	【学科】①ボーリングマシンに関する知識 ②ボーリングマシンの運転に必要な一般事項に関する知識 ③関係法令 【実技】④ボーリングマシンの運転 ⑤ボーリングマシン運転のための合図	14時限
4	孔内試験計測等の基礎	①孔内傾斜計 ②孔内水平載荷試験 ③伸縮計 ④計測データの整理・解釈について	4時限
5	現場管理	①安全・品質・工程管理 ②渉外(発注者・協力会社・住民) ③室内試験、コア判定、コンクリート ※現場見学(予定)	4時限
6	安全衛生	教育訓練全体の復習、まとめ、等	2時限
	合計		39時限



【修了資格】ボーリングマシンの運転特別教育



職業訓練法人 全国建設産業教育訓練協会
富士教育訓練センター

〒418-0101
静岡県富士宮市根原492-8
TEL 0544(52)0968

FAX 0544(52)1336
URL <http://www.fuji-kkc.ac.jp>
Email info@fuji-kkc.ac.jp