

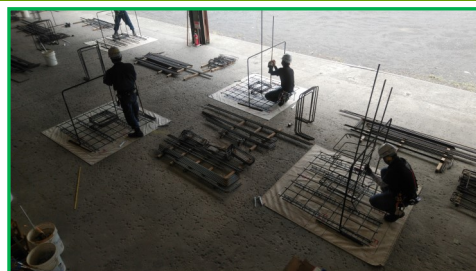
鉄筋基礎(2)

※概要 初心者に対して、鉄筋工事の概要、工具類の取扱い、鉄筋工事の施工法及び安全作業法の基本的な技能を修得させる。

※対象 初心者(実務経験0~1年)が対象

※人員 10名/回 ※訓練日数 12日間

※時限数 84時限 ※参考訓練時間数 78時間35分



日程

第1回 令和4年6月13日(月) ~ 6月25日(土)

受講費用

教育訓練負担金	78,430円
宿泊等/食事代	48,840円
コロナ対策費	1,100円
	(会員の場合)
合計(税込)	128,370円

カリキュラム

	科目	内容	時限
1	鉄筋工事概論	①配筋指針 ②施工法 ③工具の種類と取扱方法	8h
2	鉄筋工事实習	①ピッチの割り付け方法と結束方法 ②ベースの配筋方法と施工手順・結束方法・墨の見方 ③柱の配筋方法と施工手順・結束方法・墨の見方 ④梁の配筋方法と施工手順・結束方法・墨の見方	24h
3	安全衛生	①危険予知トレーニング ②教育訓練全体の復習、まとめ等	4h
4	安全衛生作業法	①玉掛け ②クレーン運転 ③足場の組立て	48h
	合計		84h

修了資格

技能講習... 玉掛け技能講習

特別教育... クレーン運転特別教育 足場の組立て



職業訓練法人 全国建設産業教育訓練協会 富士教育訓練センター

〒418-0101
静岡県富士宮市根原492-8
TEL 0544(52)0968

FAX 0544(52)1336
URL <http://www.fuji-kkc.ac.jp>
Email info@fuji-kkc.ac.jp